



PT

DUCTOS
GROUP

a empresa



Hotel Quinta da Marinha Resort, Cascais

DUCTOS, SOCIEDADE DE PROJECTOS DE ENGENHARIA, LDA., constituiu-se em Sociedade por quotas em Julho de 1992, em resultado da já longa colaboração entre os sócios, colaboradores e consultores, na elaboração e execução de estudos e projectos para entidades públicas e privadas.

Os quadros técnicos da **Ductos** incluem Engenheiros qualificados nos vários domínios da Engenharia, apoiados por operadores de Autocad, pessoal administrativo e sempre que necessário consultores especialistas nas mais diversas áreas.

Decorrente do crescimento sustentado e implantação em mercados internacionais, a **Ductos** passou a ser denominada por **DuctosGroup**, tendo já constituído sociedades de direito local em **Moçambique** e **Macau**, e consolidou a sua posição em mercados tão significativos como **Angola**, **Brasil**, **Cabo Verde** e **Argélia**, onde tem vindo a desenvolver a sua actividade.



internacionalização

Fruto do desenvolvimento da **DUCTOS**, e da sua maior implementação em mercados internacionais, foi definida uma estratégia visando a constituição de sociedades em países de língua oficial Portuguesa.

A **DUCTOS**, está presente em **Angola**, onde, desde finais de 2009, tem desenvolvido e elaborado inúmeros projectos para entidades públicas e privadas.

Em 2010, foi aberto escritório na Cidade da Praia, Ilha de Santiago, **Cabo Verde**, dando assim resposta às inúmeras solicitações e contractos celebrados.

Decorrente da expansão estratégica implementada, e do aumento do volume de negócios no Brasil, foi constituído no primeiro trimestre de 2011, uma sociedade de direito brasileiro, com a participação da **DUCTOS**.

A **DUCTOS** está igualmente presente em **Moçambique**, onde em Julho de 2012, constituiu uma sociedade de direito Moçambicano, denominada, **Ductos Moçambique**, Sociedade de Projectos de Engenharia, Lda.

Em Janeiro de 2013, deu-se início ao processo de constituição de uma sociedade em **Macau** designada, **Ductos Macau**, Engenharia, Lda., dando resposta aos grandes desafios do Oriente.



especialidades

A **Ductos Group**, constituída por engenheiros e técnicos qualificados, com vasta experiência nas mais diversas especialidades, oferece serviços nas seguintes áreas de projecto:

Instalações Hidráulicas;
Sustentabilidade;
Infraestruturas Gerais;
Saneamento Básico;
Outras Especialidades.

em parceria:

Fundações e Estruturas;
Instalações Técnicas Especiais;

Adiante se indicam as diferentes especialidades de Engenharia.

especialidades



Instalações Hidráulicas Prediais

- Instalações e Equipamentos de Abastecimento de Água;
- Instalações e Equipamentos de Água para Serviço de Incêndios;
- Instalações e Equipamentos de Drenagem de Águas Residuais Domésticas e Pluviais;
- Instalações de Gás Combustível Canalizado.

Infraestruturas Gerais

- Infraestruturas Viárias;
- Infraestruturas de Abastecimento de Água, Rega, Serviço de Incêndios;
- Infraestruturas de Águas Residuais Domésticas e Pluviais;
- Infraestruturas de Gás Combustível Canalizado;
- Infraestruturas Eléctricas e de Iluminação;
- Infraestruturas de Telecomunicações;
- Infraestruturas de Resíduos Sólidos Urbanos.

Sustentabilidade

- Construção Sustentável;
- Centralização de Sistemas;
- Economia de Consumos de Água;
- Economia de Exploração;
- Aproveitamento e reutilização de recursos hídricos, nomeadamente aproveitamento de Águas Pluviais e Águas Residuais cinzentas para reforço dos sistemas de rega, lavagem e consumos especiais;

Saneamento Básico

- Abastecimento de água;
- Saneamento;
- ETA's;
- ETAR's.

Outras Especialidades

- Planos de Segurança e Saúde (PSS);
- Resíduos Sólidos Urbanos (RSU) e (PPGRCD);
- Gases Medicinais;
- Circuitos Hidraulicos em Piscinas e Jogos de Água.

em parceria



Fundações e Estruturas

- Estudo e avaliação das construções existentes;
- Análise do Relatório Geotécnico;
- Escavação e contenção periférica;
- Fundações e estruturas de pisos enterrados e elevados

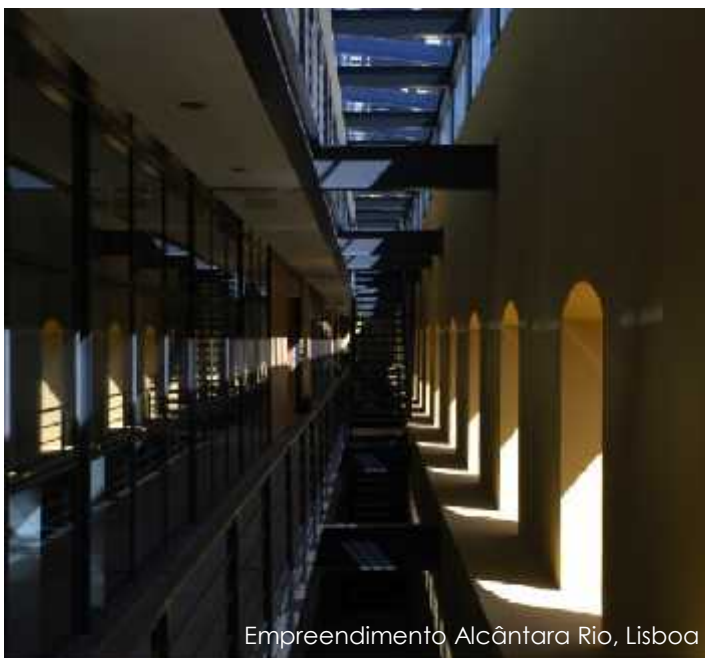
Instalações Técnicas Especiais

- Instalações e Equipamentos Eléctricos;
- Instalações e Equipamentos de Comunicações;
- Instalações e Equipamentos de AVAC (Mecânicos);
- Instalações e Equipamentos Electromecânicos;
- Segurança Integrada;
- Acústica;
- Térmica;
- Gestão Técnica Centralizada;
- Estudos Luminotécnicos.

serviços



Edifício Alto do Parque, Lisboa



Empreendimento Alcântara Rio, Lisboa

Resorts / Aldeamentos / Loteamentos;
Marinas / Portos de Recreio;
Instalações Desportivas;
Escritórios;
Habitação / Residencial;
Hotéis / Empreendimentos Turísticos;
Shoppings / Centros Comerciais;
Escolas / Edifícios Públicos;
Hospitais / Clínicas;
Bancos / Agências Bancárias;
Outros Projectos;
Sustentabilidade.

resorts / aldeamentos / loteamentos



- Loteamento Cerâmica de Carnide, Lisboa, 1995
- Empreendimento da Aroeira, Almada, 1996
- Loteamento Habitacional Carnide, Lisboa, 1996
- Loteamento Qt.ª Dona Maria, Seixal, 1996
- Condomínio São Miguel dos Arcos, Oeiras, 1996
- Loteamento Qt. St. António, Carcavelos, Cascais, 1997
- Loteamento Office Park, Alfragide, Amadora, 1998
- Loteamento Habitacional Alcântara, Lisboa, 2000
- Empreendimento Pinhal das Freiras, Seixal, 2003
- Empreendimento Reis Magos, Madeira, 2003
- Loteamento Habitacional, 22.4/27.1, SGAL, Lisboa, 2003
- Herdade da Comporta, Grândola, 2006-2009
- Aldeamento Turístico, Monte Santo, Carvoeiro, 2007
- Aldeia da Solidariedade, Albufeira, 2009
- Loteamento Alto da Verdizela, Seixal, 2009
- Antiga urbanização do Crescente, Loulé, 2010
- Loteamento do Vale de St. António, Lisboa, 2011
- Loteamento Antiga Fábrica de Finos, Portalegre, 2011



Residências Assistidas, Parque das Nações, Lisboa



Hospital de Braga

hospitais / clínicas

- Instituto de urologia, Lisboa, 1996
- Hospital Inglês, reformulação, Lisboa, 1998
- Dr. Joaquim Chaves - Casa de Saúde de Carnaxide, Oeiras, 1998
- Unidade de Residências Assistidas, Parque das Nações, Lisboa, 2001
- Unidade de Residências Assistidas, Parede, 2001
- Unidade de Residências Assistidas, Junqueira, Lisboa, 2002
- Associação de Diabéticos, Edifício antigo e novo, Lisboa, 2004
- Novo Hospital de Cascais, concurso, Cascais, 2005
- Novo Hospital de Loures, concurso, Loures, 2007
- Novo Hospital de Braga, Braga, 2010
- Novo Hospital de Vila Franca de Xira, V.F.Xira, 2010

habitação / residencial



Complexo Malhoa, Twin Towers, Lisboa



Edifício Panoramic, Parque das Nações, Lisboa

- Centro Cívico dos Olivais, Lisboa, 1995
- Quadra Central de Chelas, Lisboa, 1998
- Complexo Malhoa, Twin Towers, Lisboa, 1999
- Jardins de Campolide, Lisboa, 1999
- Edifício Duque de Bragança, Lisboa, 2000
- Edifício Alto do Parque, Lisboa, 2001
- Condomínio San Zenone, Loulé, Algarve, 2001
- Empreendimento Multiusos, Av. Infante D. Henrique/Av. Padua, Lisboa, 2001
- Empreendimento Alto do Parque Eduardo VII, Lisboa, 2001
- Empreendimento Alcântara Rio, Lisboa, 2001
- Alto do Lumiar - L. 14.1 e 14.2, Lisboa, 2002
- Parque dos Príncipes, L1 a L5, Lisboa, 2002
- Condomínio Estoril, 2003
- Palácio Pinto Basto, Junqueira, Lisboa, 2004
- Conjunto Habitacional Esfera, Parque das Nações, Lisboa, 2005

habitação / residencial



- Belas Clube de Campo - L. 4, 5 e 6, Sintra, 2007
- Edifício BES-Banco Espírito Santo, Tagus Park, Oeiras, 2008
- Edifício BES-Banco Espírito Santo, L. 6 Tagus Park, Oeiras, 2009
- Edifício Habitação, Travessa do Patrocínio, Lisboa, 2009
- Patheos da Lithographia, Lisboa, 2009
- Edifício Alto de Santo Amaro, Lisboa, 2010
- Belas clube de Campo - L. 3, Sintra, 2010
- Edifício Rua Saraiva de Carvalho, 82, Lisboa 2010
- Edifício Cetric, Av. República, Lisboa, 2010
- Edifício Largo do Contador Mor, Lisboa, 2010
- Edifício Rua de s. Pedro de Alcântara, Lisboa, 2010-2011
- Edifício Rua Rosa Araújo, 49, Lisboa, 2010-2011

escritórios



- Ed. Portugal Telecom, Parque das Nações, Lisboa, 1996
- Ed. da C.M. Lisboa, Campo Grande Lisboa, 1996
- Office Park, Alfragide, Amadora, 1999
- Ed. República, Lisboa, 2001
- Ed. PLANINOVA, Parque das Nações, Lisboa, 2001
- Campus Justiça - Office Park Expo, Lisboa, 2003
- Ed. sede da BRISA, S. Domingos de Rana, Cascais, 2003
- Coimbra Office, Coimbra, 2007
- Ed. Sede da MSF, Lisboa, 2007
- Ed. Campolide XXI, Lisboa, 2008
- Expoland - Parque das Nações, Lisboa, 2009
- Ed. Libertrato, Av. Liberdade, Lisboa, 2009
- Ed. AdvanceCare-Tranquilidade, Benfica, Lisboa, 2010
- Ed. Fungere, Av. Liberdade, Lisboa, 2010
- Ed. Torre de Oeiras, Oeiras, 2011

hotéis



Hotel VIP ARTS, Parque das Nações, Lisboa



Hotel Real Santa Eulália, Albufeira

- Hotel Marinha Golf, Cascais, 1997
- Hotel Real Bella Vista, Albufeira, 1999
- Hotel Tivoli Marina de Portimão, Portimão, 1999
- Hotel Avenida, Maputo, Moçambique, 2001
- Hotel VIP ARTS, Parque das Nações, Lisboa, 2002
- Hotel Real Santa Eulália, Albufeira, 2003
- Hotel VivaMarinha, Qt.ª da Marinha, Cascais, 2004
- Hotel Tivoli Morgado, Portimão, 2005
- Hotel AlTama, Carnaxide, Oeiras, 2005
- Hotel Amendoeira Golf Resort, Silves, 2006
- Hotel Cascade, Lagos, 2007
- Hotel Salinas Sea, Ilha do Sal, Cabo Verde, 2007
- Hotel Meia Praia, Lagos, 2007
- Hotel Vilagiorgi, Funchal, Madeira, 2008
- Hotel Verde Golf, S. Miguel, Açores, 2008
- Hotel Onyria Palmares Resort, Lagos, 2010
- Hotel Residencial Qt.ª Furão, Madeira, 2010

marinas e portos de recreio



- Marina de Portimão, Portimão, Algarve, 2001
- Marina de Cascais - Edifícios, Cascais, 2004
- Marina Quinta do Lorde, Madeira, 2005
- Estudo de Principio para a Marina Baía das Gatas, Ilha de São Vicente, Cabo Verde, 2006
- Estudo de Principio para a Marina da Murdeira, Ilha do Sal, Cabo Verde, 2006
- Marina de Ferragudo, Lagoa, Algarve, 2009

bancos e agências



Edifício Banco Popular, Lisboa



Edifício Banco Santander, Lisboa

- Edifício do Banco Português do Atlântico, Lisboa, 1994
- Montepio Geral, Agência de Macedo de Cavaleiros, 1995
- Montepio Geral, Agência de Mirandela, 1995
- Montepio Geral, Agência de Felgueiras, 1995
- Edifício do Banco Santander, Praça de Espanha, Lisboa, 1999
- Edifício do Banco Popular, , Praça de Espanha, Lisboa, 2000

shoppings / centros comerciais



- Centro Cívico e Comercial dos Olivais, Lisboa, 1995
- El Corte Inglés, Lisboa, 1996
- Dolce Vita Miraflores, Oeiras, 2001
- Centro Comercial Modelo, Açores, 2001
- Dolce Vita Coimbra, Coimbra, 2004
- Fórum Coimbra, Coimbra, 2004
- Dolce Vita Tejo, Amadora, 2005
- Fórum Castelo Branco, 2006
- Espaço Guimarães, Guimarães, 2007
- Kidzania Portugal, Amadora, 2007
- Forum Alverca, Alverca, 2008
- Centro Bordalo, Caldas da Rainha, 2008
- Albufeira Shopping, Albufeira, 2009
- Ante-Porto de Vilamoura, Algarve, 2009
- Centro Comercial Braga Parque, Braga, fase I, II, III e IV, 1997-2009

escolas / edifícios públicos



Escola Secundária S. João de Deus, Faro



Colégio Valsassina, Lisboa

- Colégio São João de Brito, Lisboa, 2001
- Escola 1º Ciclo do Pinhal Novo, Palmela, 2004
- Colégio Valsassina, Lisboa, 2005
- Colégio São Tomás, Lisboa, 2006
- Escola Secundária do Bombarral, Bombarral, 2009
- Escola Secundária de Mem Martins, Sintra, 2009
- Escola Secundária, Alcaçer do Sal, Alcaçer do Sal, 2009
- Escola Secundária Dr. Hernâni Cidade, Redondo, 2009
- Escola Secundária S. João de Deus, Faro, 2009
- Escola 1º/2º Ciclo Parque das Nações, Lisboa, 2009-2010
- Escola de Hotelaria e Turismo, Setúbal, 2010
- Escola Secundária de Odemira, Odemira, 2010
- Escola Secundária do Monte da Caparica, Almada, 2010
- Escola Secundária de Pinhal Novo, Palmela, 2010

instalações desportivas



Pavilhão Atlântico, Lisboa



Piscina Olímpica do Estádio Universitário de Lisboa

- Pavilhão Atlântico, Parque das Nações, Lisboa, 1996
- Piscina Olímpica do Estádio Universitário de Lisboa, Lisboa, 1996
- Piscina Municipal, Sobral de monte Agraço, 1999
- Estádio José de Alvalade - Séc.XXI - Edifício Multidesportivo, Lisboa, 2002
- Piscina coberta 25m, Pedrulha, Coimbra, 2002
- Piscina coberta 25m, São Martinho, Coimbra, 2003
- Piscina Municipal da Ameixoeira, Lisboa, 2004
- Piscina Municipal de St.ª Maria dos Olivais, Lisboa, 2004
- Piscina Municipal do Vale Fundão, Lisboa, 2004
- Piscina Municipal de Campo de Ourique, Lisboa, 2004
- Eurostadium, Complexo Desportivo, Piscina Olímpica e Pavilhão Multidesportivo, Coimbra, 2005
- Estádio Universitário de Lisboa, Driving Range e Club House, Lisboa, 2009

saneamento básico



- C. M. Bragança - Arranjos Urbanísticos do Corredor Verde do Rio Fervença, Bragança, 1999
- C. M. Boticas - Plano de Salvaguarda de Dornelas e Gestosa, Boticas, 2000
- C. M. Lagoa - Passeio Marítimo de Ferragudo, Lagoa, 2001
- Eusostadium, Coimbra, 2002
- Eurostadium, Parque Campismo, 2003
- C. M. Porto - Duplicação da Rua Diogo Botelho, Foz, Porto, 2003
- C. M. Macedo de Cavaleiros - Renovação Urbana da Av. D. Nuno Alvares Pereira, Macedo de Cavaleiro, 2004
- C. M. Lisboa - Renovação da Avenida Sidónio Pais e Avenida António Augusto Aguiar, Lisboa, 2005
- C. M. Grândola - Infraestruturas Gerais - Macro - Carvalhal e Lagoa, Grândola, 2007

outros projectos



Edifício Sede da RTP, fase II, Lisboa



Centro Ismaili, Lisboa

- Centro Ismaili, Lisboa, 1996
- Pavilhões dos países participantes, EXPO'98, Lisboa, 1996
- SATU - Estação dos Navegantes, Paço de Arcos, Oeiras, 2001
- Transgás, Empreendimento de Loures, Loures, 2002
- Igreja e Centro Paroquial / Centro Comunitário, Estoril, Cascais, 2004
- Estação Ferroviária Roma-Areeiro, Lisboa, 2004
- Edifício Sede da RTP, fase II, Lisboa, 2005
- Novo Pier Norte, Aeroporto Lisboa, 2006
- CTT - Centro de Tratamento de Correspondência do Norte, Maia, 2009



sustentabilidade

ESTUDOS DE SUSTENTABILIDADE

- Aproveitamento, reserva e recuperação de águas pluviais para reutilização em sistemas de rega, lavagem e consumos indiferenciados
- Aproveitamento, reserva e tratamento de águas residuais domésticas, para reutilização em sistemas de rega, lavagens e consumos indiferenciados.

ESTUDOS DE ENERGIAS RENOVÁVEIS

- Sistemas de Produção de Água Quente Sanitária, com origem em Colectores Solares Térmicos ;

RESÍDUOS SÓLIDOS URBANOS

- Recolha e Acomodação ;
 - Armazenamento e Gestão ;
- Interface com o sistema público.

Morada Lisboa-Portugal



contactos

Contacto: José Vieira de Sampaio
Email: jvsampaio@ductosgroup.com

Telemóvel +351 917 619 228
Telefone: +351 218 455 020
Fax: +351 218 455 039

Website: www.ductosgroup.com

Morada: Rua João da Silva, N. 24 A
1900-271 Lisboa – Portugal

